

Tresor mit Komfort: CADBase Vault

Mit Autodesk® Vault steht den Anwendern von Autodesk® Produkten ein leistungsfähiges Werkzeug zur sicheren Datenverwaltung zur Verfügung. Probleme, wie unautorisierte Änderungen oder das versehentliche Löschen von Daten werden mit Autodesk® Vault vermieden. Die Versionsverwaltung von Autodesk® Vault gewährleistet maximale Sicherheit für Dateien und optimalen Schutz vor Datenverlust.

Vielen CAD-Anwendern fehlt bei Autodesk® Vault jedoch die Funktionalität eines vollwertigen EDM-Systems mit aussagekräftigen Karteikarten, komfortablen Suchfunktionen, Zeichnungsnummernsystem, Stücklisten etc....

Aus der Tutzingener Softwareschmiede LORENZ ENGINEERING ist nun eine weiterentwickelte Version des EDM-Systems CADBase erschienen, die diese Lücke schließt. Sie erledigt die Zusammenarbeit mit Autodesk® Vault automatisch im Hintergrund, der Anwender kann sich wieder voll auf seine Konstruktion konzentrieren.

Dateiablage und Zeichnungsnummern

Mit der Feld-Pfad-Beziehung von CADBase wird die Berechnung des Datei-Ablagepfades und der Zeichnungsnummern festgelegt. Die Dateiablage erfolgt damit abhängig vom Wert bestimmter Datenbankfelder (z.B. der Sachmerkmalsleiste) in CADBase. Damit ergibt sich eine aussagekräftige Dateiablagestruktur, die dem Anwender die Übersicht über den Datenbestand auch im Dateisys-

tem ermöglicht. CADBase überträgt diese Ordnerstruktur identisch in Autodesk® Vault, sodass auch dort eine übersichtliche Datenstruktur gewährleistet ist.

Einschränkungen von Vault umschiffen

Beim Verschieben und Umbenennen von Dateien behebt CADBase Einschränkungen von Vault, die zu unangenehmen Fehlern führen können: In bestimmten Fällen ist bei Autodesk® Vault nicht gewährleistet, dass Dateireferenzen nach Umbenennung und Verschiebung von Dateien richtig aufgelöst werden. CADBase vermeidet das Auftreten dieses Problems durch intern ablaufende Ersetzungsvorgänge. Damit werden immer die richtigen Komponenten geladen und eine vollständige Konsistenz des Datenbestandes ist im gesamten Netzwerk gewährleistet.

Eine weitere Arbeitserleichterung ergibt sich mit CADBase beim Erstellen und Einfügen neuer Komponenten: CADBase ermittelt die notwendige Reihenfolge beim Einchecken automatisch und legt neue Dateien in Vault selbsttätig an. Der Benutzer erspart sich bei dieser recht alltäglichen Tätigkeit eine Reihe zum Teil verwirrender Schritte.

Automatischer Checkin/Checkout

Mit CADBase wird der Anwender in der Regel nicht mehr mit den Checkin/Checkout-Vorgängen von Autodesk® Vault befasst. CADBase lädt alle benötigten Dateien vom Vault-Server automatisch, sie werden erst

vor der effektiven Bearbeitung ausgecheckt, und erst am Ende der CAD-Base Sitzung wieder eingecheckt. Bei Bedarf kann der Benutzer natürlich vorzeitig manuell einchecken. Eincheckvorgänge werden nur dann vorgenommen, wenn sich die Dateien in der Zwischenzeit verändert haben, andernfalls wird nur das Auschecken rückgängig gemacht, unnötige Benutzerabfragen und Ein/Auscheckvorgänge werden so vermieden. Es wird auch verhindert, dass sich irrtümlich noch ausgecheckte Dateien lokal auf einem Computer befinden können, der am nächsten Tag möglicherweise ausgeschaltet ist, sodass die Konstruktion dann von jemand anderem nicht mehr weiterbearbeitet werden kann.

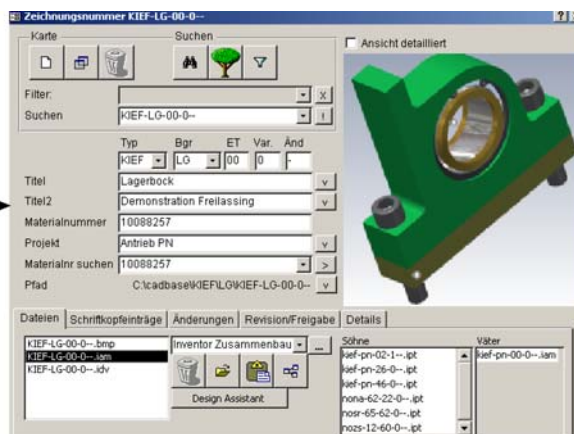
Alte Dateiversionen

CADBase Vault unterstützt die Reaktivierung alter Dateiversionen und Meilensteine einfach und komfortabel. Alte Konstruktionsstände können inklusive aller Komponenten reaktiviert und untersucht, bei Bedarf auch verändert und als neue aktuelle Version wieder eingecheckt werden.

Effektives Werkzeug

Mit CADBase Vault steht dem Konstrukteur ein sehr effektives und komfortables Werkzeug zur Verwaltung seiner Konstruktionsdaten zur Verfügung. Durch die Anbindung an Autodesk® Vault ergibt sich eine hohe Datensicherheit, die trotzdem keinen erhöhten Einarbeitungs- oder Bedienungsaufwand erfordert. Infos unter www.cadbase.com

AUTODESK®
Inventor
AutoCAD
Mechanical
MDT
Microsoft Office
Bildbearbeitung
etc...



AUTODESK®
VAULT
4

Compatible

Autodesk

CADBase organisiert die Zusammenarbeit mit Autodesk® Vault im Hintergrund weitestgehend vollautomatisch